

L'OUBLI DU NOM PROPRE EST STRUCTURÉ COMME UNE BOUTEILLE DE KLEIN

JACQUES SIBONI

RÉSUMÉ. Quand l'objet fait défaut dans l'oubli du nom propre, le réel se structure en bouteille de Klein.

1. L'OBJET a ET LE PLAN PROJECTIF

Je résume. Le parcours du schéma R fig. 1 dans la perception d'un objet et sa transformation en objet de désir a à une structure de plan projectif. Il est représenté figure 2 en *Cross-cap*.

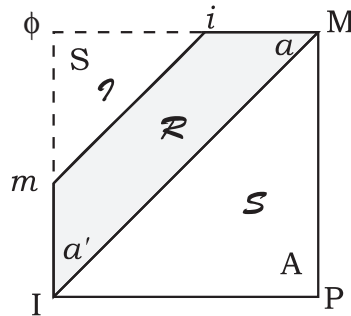


FIG. 1. Le schéma R

Par déformations successives, c.f. [Sib05], vu de la pastille, on peut représenter ce schéma comme sur la figure 3. Dans cette présentation, pour des raisons de commodités de lecture (!), on sépare artificiellement les deux cotés de la pastille, objet a . Il faut penser qu'il s'agit d'un seul objet en forme de pastille ayant une face bleue, imaginaire et une face rouge, symbolique. Les parcours représentés par les flèches sont ceux qu'on voit sur le schéma R de la figure 1.

2. LE NOM PROPRE ET L'OBJET a

Le nom propre que je cherche dans ma mémoire est en première approximation un objet de désir particulier. Sa place est donc logiquement celle de la pastille. Que se passe-t-il en termes de structure lorsque cette recherche échoue?

Date: 5 mars 2007. *Document:* #L070201. Présenté à La Lettre de Topologie, Paris le 13 février 2007.

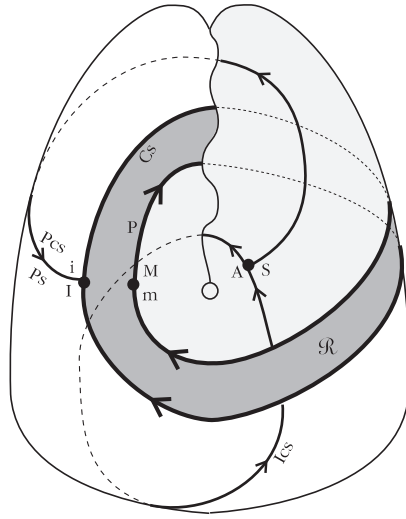
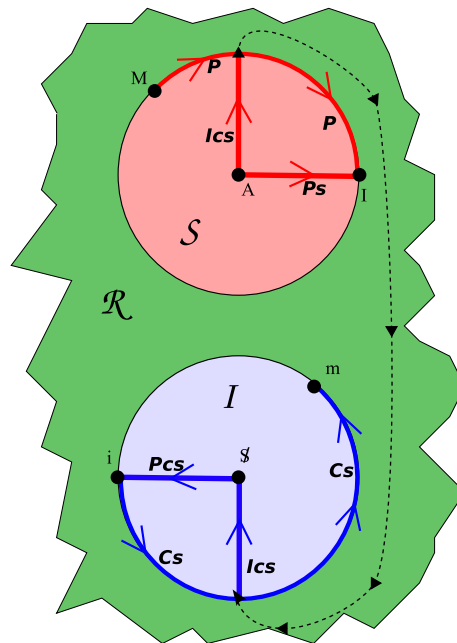
FIG. 2. Le schéma \mathcal{R} porté sur un *cross-cap*

FIG. 3. La pastille

3. L'ANNEAU DE MOEBIUS ET LA BOUTEILLE DE KLEIN

Pour répondre à cette question il faut d'abord faire un détour par la structure de la bouteille de Klein, celle de l'anneau de Moebius, et les conditions particulières pour passer de l'un à l'autre.

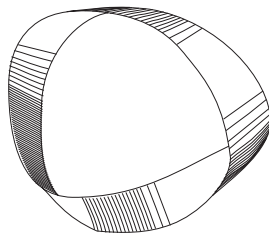


FIG. 4. L'anneau de Moebius

- Rappelons tout d'abord que la surface marquée \mathcal{R} dans ces trois schémas a une structure d'anneau de Moebius. C'est, comme chacun sait, une surface à un bord et une seule face (fig. 4).
- La bouteille de Klein est une sorte de tore unilatère. Comme le tore il n'a pas de bord, mais il a une seule face, son intérieur communique avec son extérieur. La figure 5 présente une bouteille de Klein plongée dans notre espace à trois dimensions.



FIG. 5. La bouteille de Klein

- Il y a plusieurs manières de générer une bouteille de Klein. Je m'intéresse ici à celle qui consiste à suturer le bord d'un anneau de Moebius. Trois phases sont nécessaires (fig. 6) [Dar04]
 - Extension et enroulement du bord
 - Rotation de 180° d'une partie de la bande
 - Suture
- On a créé ainsi une bouteille de Klein en suturant simplement (!) le bord d'un anneau de Moebius.

4. L'OUBLI DU NOM PROPRE

Dans l'oubli du nom propre, c'est la situation topologique décrite ci-dessus qui se produit. Le nom propre qu'on ne se remémore pas *fait absence de la pastille*,

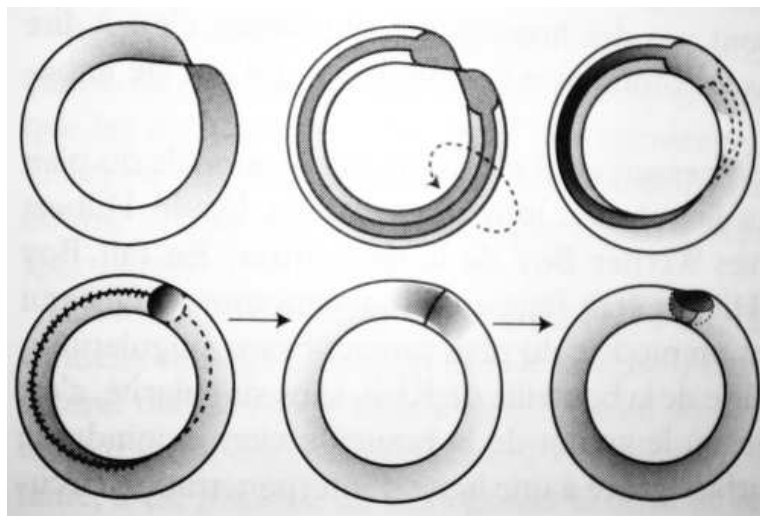


FIG. 6. Suture de l'anneau de Moebius

objet a . Cette absence fait suture le long du bord du réel, anneau de Moebius. Aussi la structure s'involve-t-elle en bouteille de Klein, moment de vide et d'agacement.

Agacement? Certainement chacun peut l'expérimenter. L'oubli du nom propre renvoie au manque du sujet. Il est le rappel du manque-à-être propre au sujet.

Pourquoi le nom propre et non pas tout terme qu'on oublie? Ceci tient aux particularités du nom propre. *Il est un désignateur rigide* [Kri80]. Si le signifiant représente un sujet pour un autre signifiant, ce jeu de piste s'interrompt sur le nom propre. Il se fige et se rigidifie. *Le président de la République française* est un signifiant glissant. Le nommer JACQUES CHIRAC en fait un un signifiant fixé et rigide. Il a même eu très officiellement un moment de baptême un jour de mai il y quelques années. Le nom propre est irremplaçable. Ceci lui donne un poids tout particulier quand il manque à l'appel. *Le nom propre est le signifiant comme tel.*

5. TOPOLOGIE DE LA DIFFÉRENCE

Ce qui oppose le sujet avec son objet de désir, et le sujet avec un nom propre oublié est une opposition de deux topologies.

Dans le premier cas le sujet de l'inconscient est structuré comme un plan projectif, dans le deuxième cas c'est une bouteille de Klein. Il abrite alors un faux trou — bien visible dans la figure 5.

RÉFÉRENCES

- [Dar04] Marc Darmon. *Essais sur la topologie lacanienne*. Éditions de l'association lacanienne internationale, second edition, 2004.
- [Kri80] Saul Kripke. *Naming and Necessity*. Harvard University Press, first edition, 1980.
- [Sib05] J. Siboni. Transformation d'un objet de la réalité en objet du désir. *La Lettre de Topologie*, february 2005.

Current address: 8 passage Charles Albert 75018 Paris, France

E-mail address: jacsib@lutecium.org

URL: <http://jacsib.lutecium.org/>